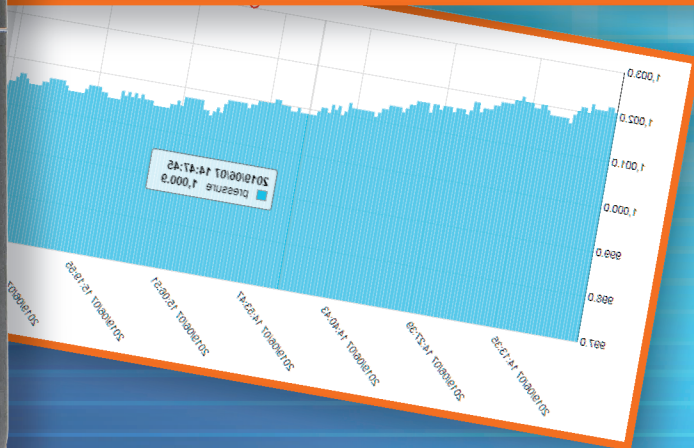
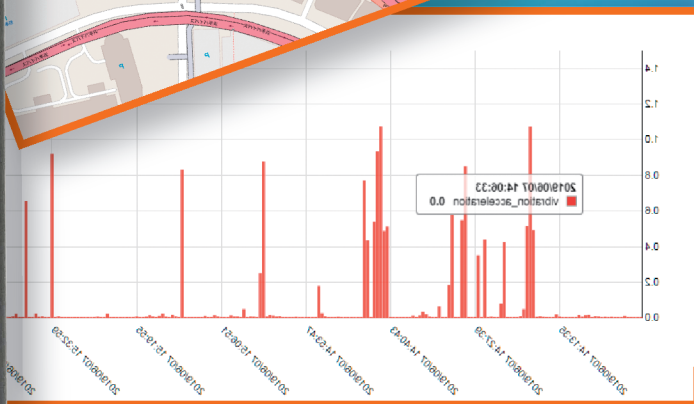




旭光電機株式会社

SmartFit

IoT SELECTION connected with SORACOM 対応



導入説明書

準備する

同封物をご確認ください ※アンテナは変更になる可能性があります

1

①本体
(IoT-S02)



③単三電池 (2本)



⑤micro USB ケーブル



②データ通信用アンテナ



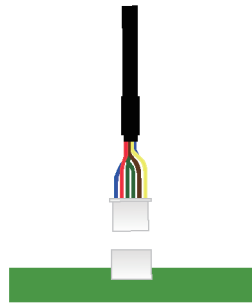
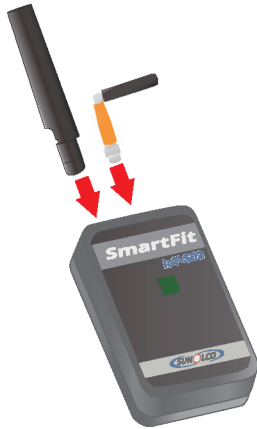
④外部拡張用ケーブル



⑥GPS アンテナ



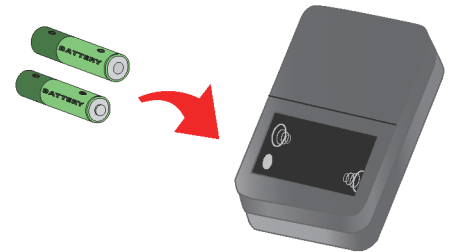
2



- ・データ通信用アンテナを取り付けます (外側端子)
 - ・GPS アンテナを取り付けます (内側端子)
 - ・拡張ケーブルを接続します
- ※GPS、拡張ケーブルは必要に応じて取り付けてください

3

電池を挿入すると、装置が自動起動します



接続する

4

- ・LED (緑) の早い点滅が開始し、基地局への接続を開始します
 - ・数秒から数分で接続完了します
 - ・接続が完了すると、遅い点滅に変わります
- ※環境によりばらつきがございます



5

接続完了後、送信周期 (デフォルトは 10min) ごとに全センサーデータが送信されます



IoT-S02



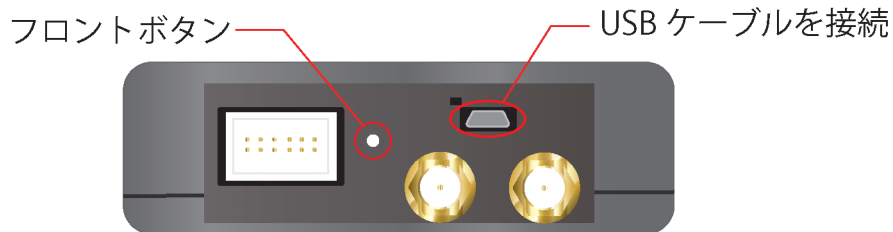
基地局



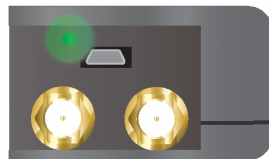
設定変更する

PC ツールでの設定変更 ※設定変更が必要な場合のみ操作してください

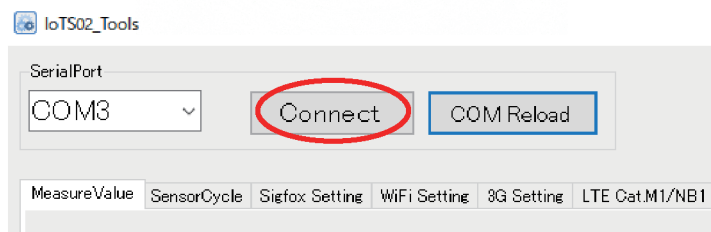
- ①PC (Windows 7 以降) に設定アプリケーションを保存します
- ②電池を抜き、本体のフロントボタンを押しながら、USB ケーブルを PC に接続し給電します



- ③LED(緑) 2 秒に一回のゆっくりした点滅になります (= 設定モード)

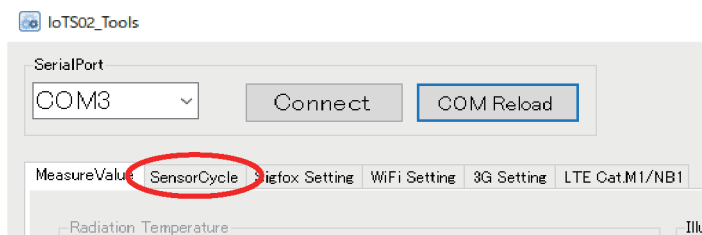


- ④COM ポートを選択し、Connect ボタンを押します

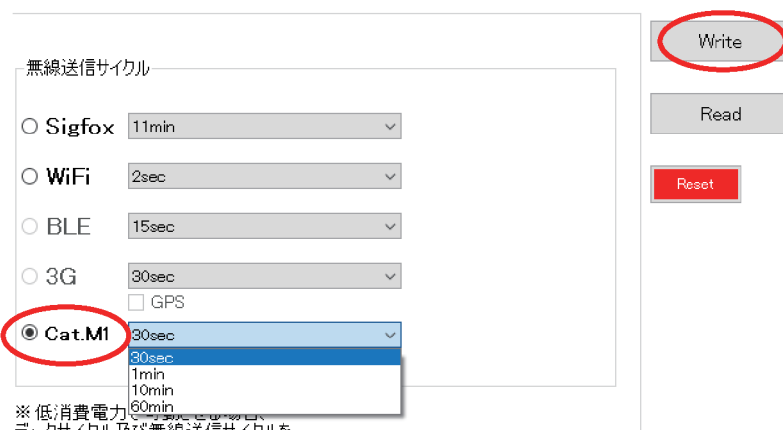


以下の操作は、送信サイクルの変更操作です

- ⑤SensorCycle タブを押します

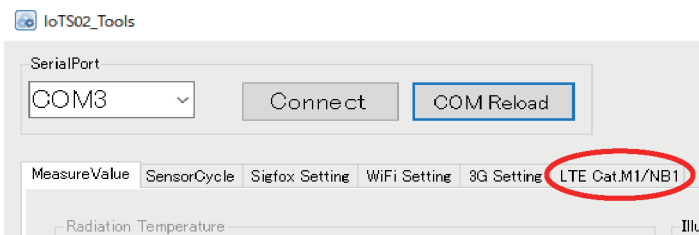


- ⑥無線送信サイクルの Cat.M1 で、送信周期を選びます
選択後、Write ボタンを押します

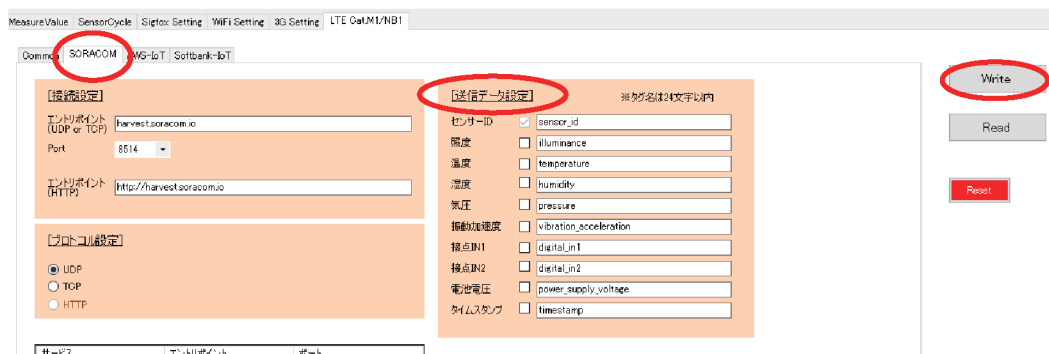


以下の操作は、送信データの変更操作です

⑦LTE Cat.M1/NB1 タブを押します



⑧SORACOM タブを押し、送信データ設定のチェックボックスの該当箇所にチェックを入れ、Write ボタンを押します



⑨USB を抜き、電池を入れると保存した内容で動作が開始します

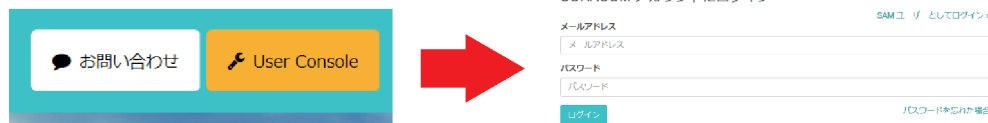
6

データを見る

① <https://soracom.jp/> にアクセスします

※PC、スマートフォンなど Web ブラウザが使える環境でアクセスしてください

② User Console をクリックし、メールアドレスとパスワードを入力後ログインします



③Menu のデータ収集・蓄積・可視化内の SORACOM Harvest を選択します

④リソースタイプ【SIM】→【IMSI】 から、該当番号を選択します
検索で時間範囲を選択、又は自動更新を ON にします



⑤グラフが表示されます

※センサーの表示は、センサー名が記載された丸をクリックすると切替わります



7