

漏水

24
時間

監視

リアル
タイム

漏水みはり番

ビルや施設、工場の漏水を24時間リアルタイム監視

- ◆ビルや不動産、生産現場、工場、一般家庭での漏水検知
- ◆2つの無線方式:LTE Cat.M1、サブギガ+GW
- ◆2つの設置方法:点検知、漏水検知帯を用いた線(面)検出
- ◆可視化/通知サービス
- ◆漏水検知帯利用時の断線検知機能付き

漏水センサー「漏水みはり番」の特徴

簡単設置

床に置くだけ!ボタンク
リックですぐに使える
(920MHz無線品はゲート
ウェイへの登録作業が必要)

広範囲検知

漏水検知帯の
接続で壁・床・
天井など広範囲
を検知可能

簡単メンテ

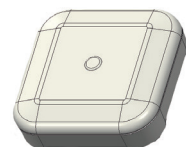
省電力:ボタン
電池で10年程
度動作

広範囲通信

通信が届きやすい
携帯回線、または
920MHz無線

省回線

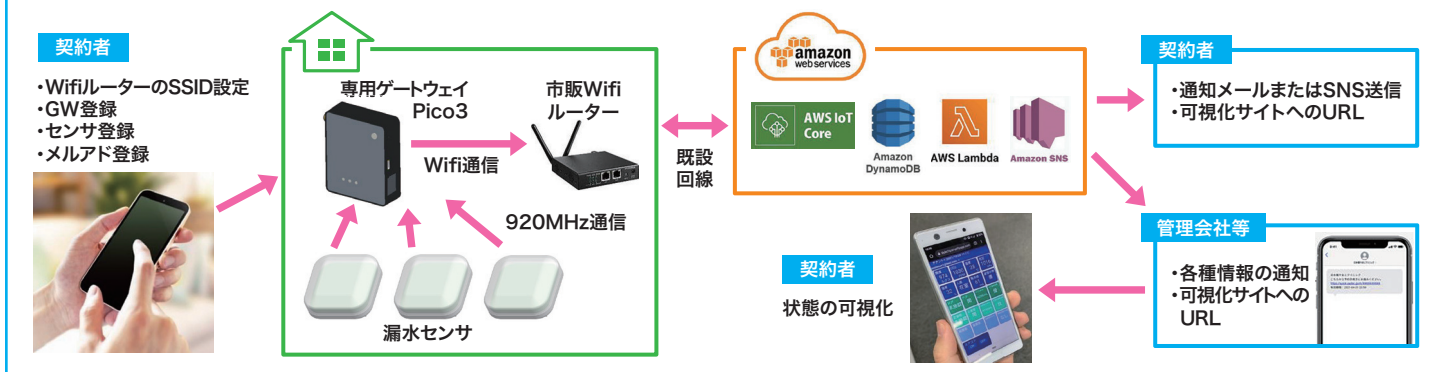
専用ゲートウェイ(Pico3)
を使えばネット
接続を一本化
できる



SUNeLCO



◆ サービス構成例 (サブギガ GWの場合)

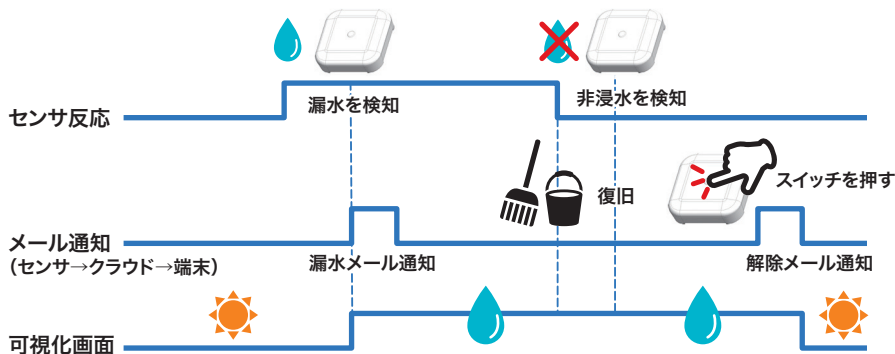


◆ 漏水検知と復帰動作について

漏水反応後、水が引いてもセンサは自動復帰しません。これは漏水後に水が引いて自動復帰になると漏水に気付かない恐れがあるためです。

現場の復旧作業を行った後、本体の水を拭いてからスイッチを押して復帰させて下さい。

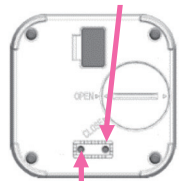
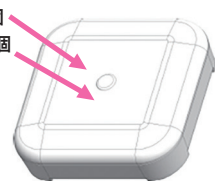
(自動復帰をご希望の場合はご相談下さい)



◆ 外観仕様

- 直方体 (点検知タイプ: 70*70*18.5mm、漏水検知帯接続タイプ: 70*70*30mm)
- 点検知型電極または漏水検知帯接続用端子台搭載

- 操作SW: 1個
- 表示LED: 1個
- 緑色: 正常
- 赤色: 漏水



- 虫やゴミを排除して水だけを流すスリット機構

- 漏水検知帯



- 固定用穴 (漏水検知帯タイプ)

◆ 可視化画面

ログインすると各センサの情報が見えます。漏水発生時の通知メールの宛先も設定出来ます。

Status	更新日時	端末名称	場所	詳細場所リンク
正常	2022/07/07 10:15	LeakSensor1001	1階エントランス風除室上	>>Link
正常	2022/07/07 10:15	LeakSensor1002	2階サブエントランス内側上	>>Link
漏水発生	2022/07/07 09:08	LeakSensor1003	2階倉庫上	>>Link
正常	2022/07/07 10:15	LeakSensor1004	2階会議室 1 上	>>Link
正常	2022/07/07 10:15	LeakSensor1005	2階会議室 2 上	>>Link
正常	2022/07/07 10:15	LeakSensor1006	2階会議室 3 上	>>Link
正常	2022/07/07 10:15	LeakSensor1007	2階会議室 4 上	>>Link
正常	2022/07/07 10:15	LeakSensor1008	3階事務室東側上	>>Link
正常	2022/07/07 10:15	LeakSensor1009	3階事務室西側上	>>Link
正常	2022/07/07 10:15	LeakSensor1010	3階事務室南側上	>>Link
正常	2022/07/07 10:15	LeakSensor1011	3階事務室北側上	>>Link

- 漏水発生
- 漏水なし (正常)
- 断線検知 (漏水検知帯タイプのみ)
- 通信途絶 (電池切れなど)

◆ 共通仕様

動作温度範囲	-10~50℃(凍結は検知不可)	設置環境	屋内(屋外設置はご相談下さい)
湿度	5~95%(結露なし)	発光通知	センサ本体のLED点滅でお知らせ
防滴防塵	IP65	音声通知	ゲートウェイPico3のブザーでお知らせ
検出体	水(純水/薬品/油等は不可)	検知時間	2秒(通知時間は環境に依存)

◆ 無線別・タイプ別の仕様

	LTEモデル		サブギガ(920MHz モデル)	
点検知タイプ	通常サイズ	70*70*30mm樹脂ケース	薄型サイズ	70*70*18.5mm樹脂ケース
	重量	100g	重量	70g
漏水検知帯接続タイプ	通信	LTE Cat.M1 (SORACOM Air-SIM推奨)	通信	920MHz IEEE802.15.4g
	外部通信設備	不要(基地局と通信)	外部通信設備	必要(専用ゲートウェイ Pico3使用)
点検知タイプ	電池寿命	10年程度(交換不可)	電池寿命	10年程度(保証1年、交換可能CR2032)
	検出	点検知型電極	検出	点検知型電極
漏水検知帯接続タイプ	付属品	無し	付属品	無し
	通常サイズ	70*70*30mm樹脂ケース	通常サイズ	70*70*30mm樹脂ケース
漏水検知帯接続タイプ	重量	100g	重量	100g
	通信	LTE Cat.M1 (SORACOM Air-SIM推奨)	通信	920MHz IEEE802.15.4g
漏水検知帯接続タイプ	外部通信設備	不要(基地局と通信)	外部通信設備	必要(専用ゲートウェイPico3使用)
	電池寿命	10年程度(交換不可)	電池寿命	10年程度(交換不可)
漏水検知帯接続タイプ	検出	外部漏水検知帯、断線検知付き	検出	外部漏水検知帯、断線検知付き
	付属品	1m漏水検知帯(カスタム対応可能)、終端抵抗	付属品	1m漏水検知帯(カスタム対応可能)、終端抵抗